

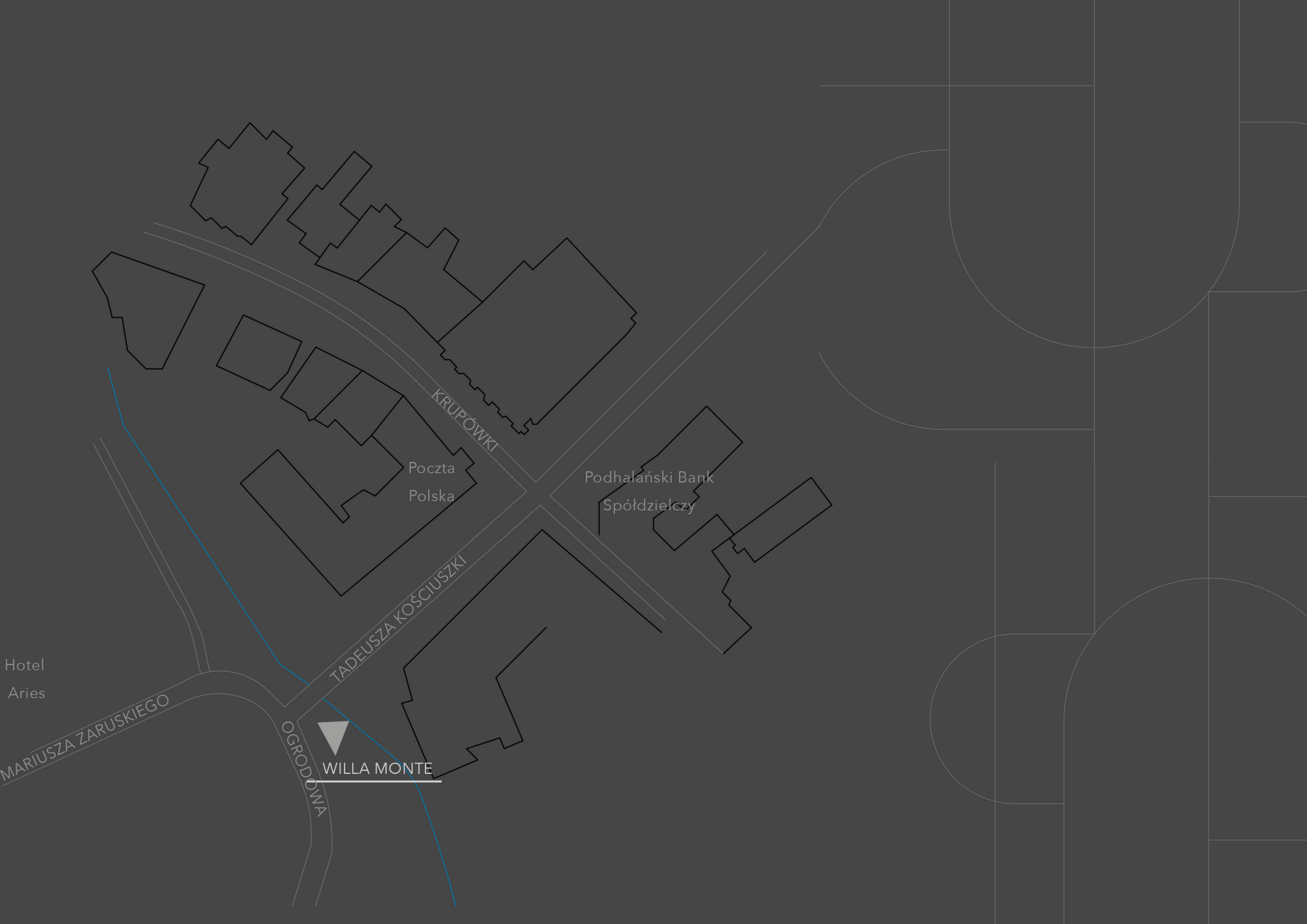
WILLA



MONTE







Hotel  
Aries

MARIUSZA ZARUSKIEGO

OGRODOWA

WILLA MONTE

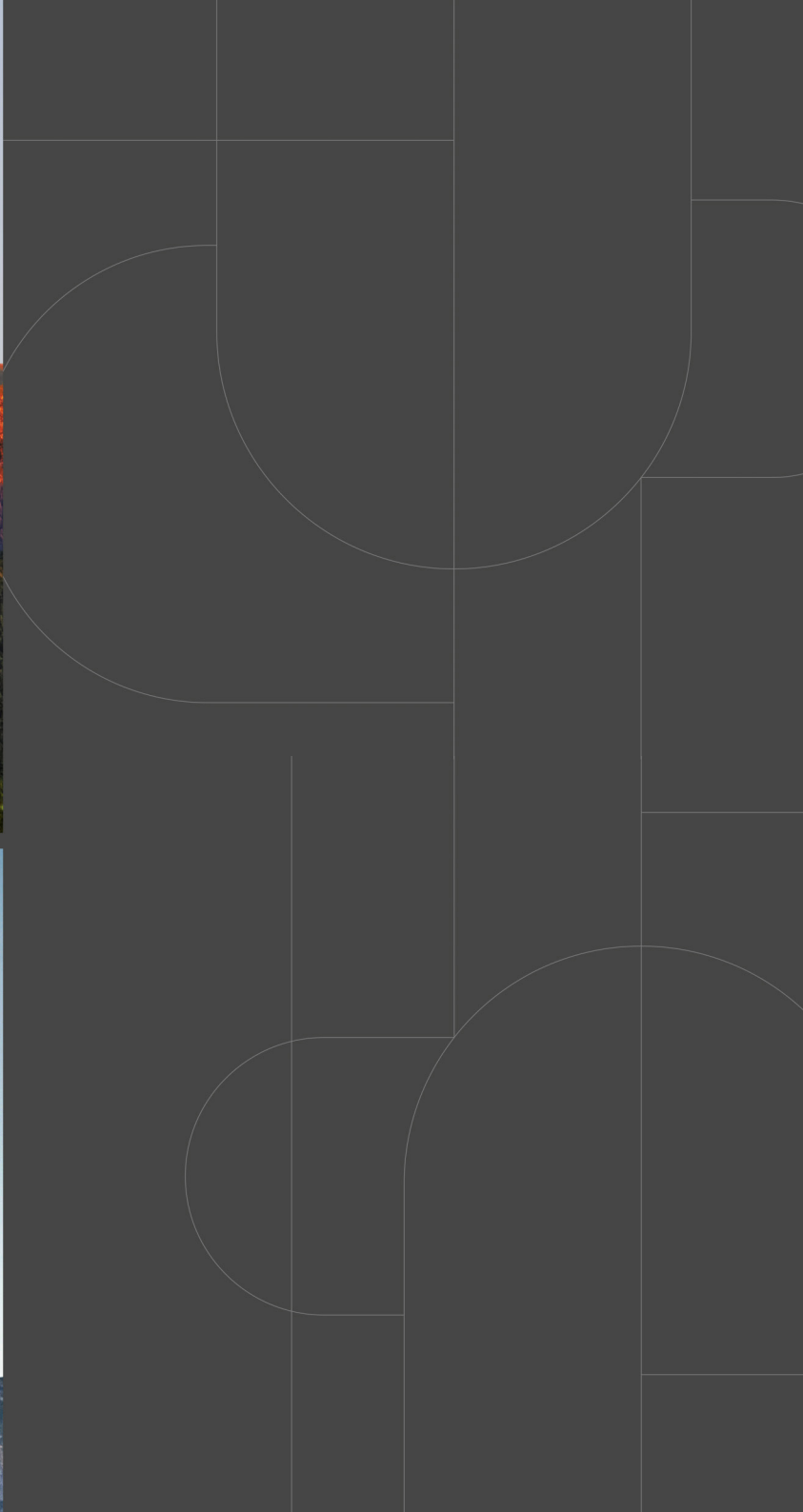
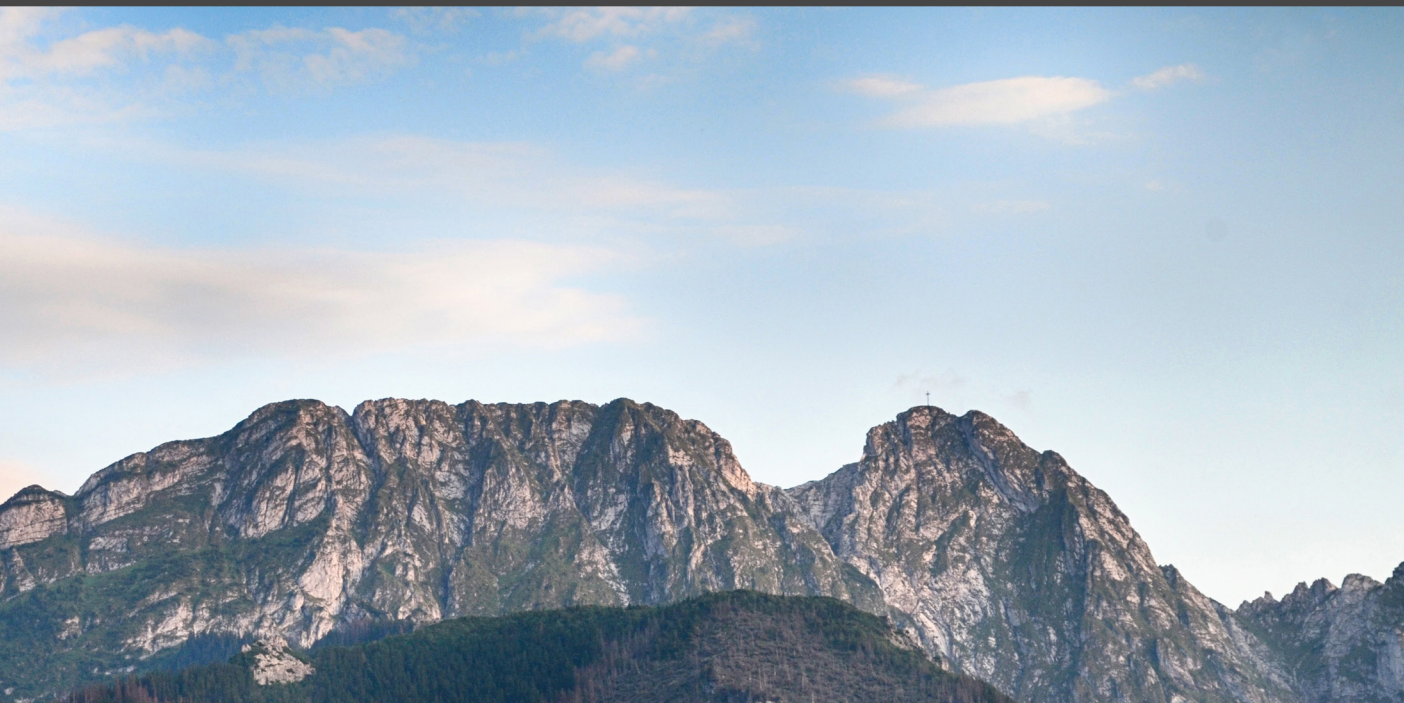
TADEUSZA KOŚCIUSZKI

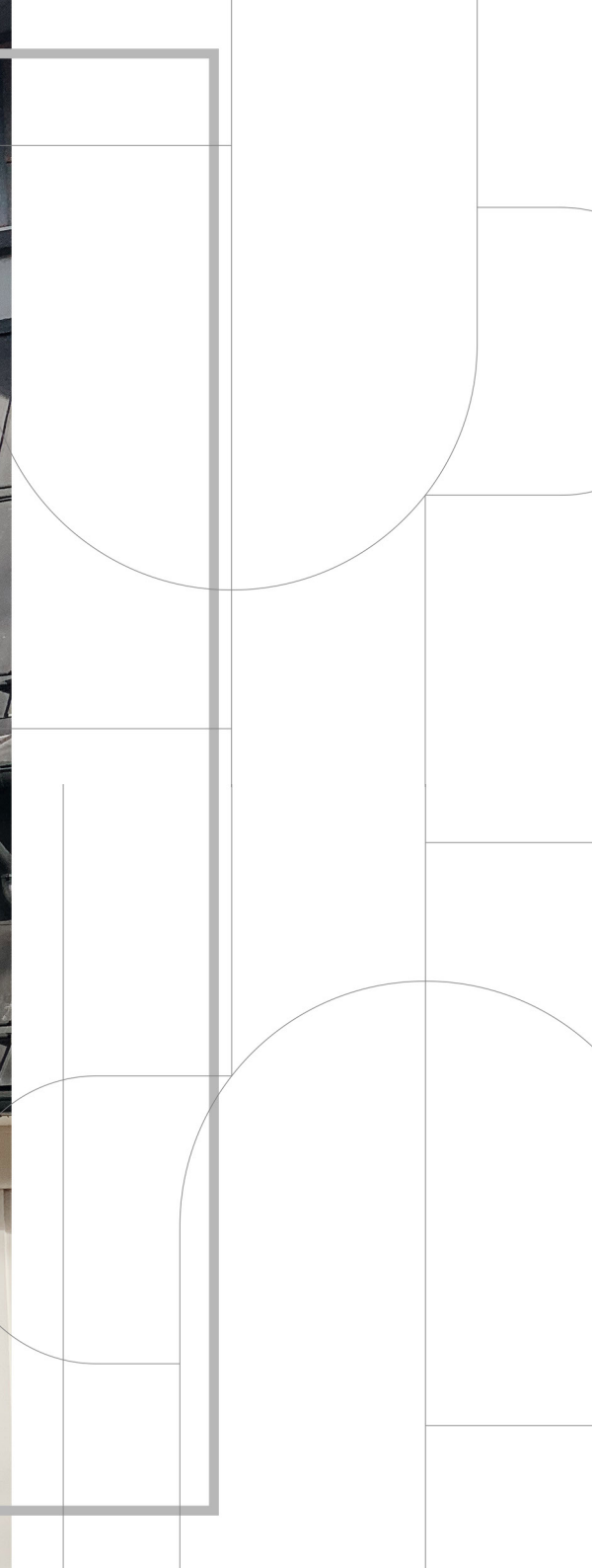
KRUPÓWKI

Poczta  
Polska

Podhalański Bank  
Spółdzielczy







## OPIS INWESTYCJI

---

„Willa Monte” nowa, prestiżowa inwestycja spółki Euro-Trademex. Nieruchomość usytuowana jest w reprezentacyjnej części Zakopanego przy ulicy Ogrodowej 1, zaledwie 50m od Krupówek, głównego deptaka będącego wizytówką miasta.

Zwyczajem inwestora jest oferowanie klientom piękna lokalnej architektury i funkcjonalnych wnętrz. W przypadku Willi Monte nie mogło być inaczej. Butikowe apartamenty zaprojektowane przez architekta młodego pokolenia łączą piękno lokalnej tradycji ze współczesną wygodą. Wykończenie części wspólnych tworzyć będą najwyższej klasy materiały.

Wyjątkowym atutem inwestycji jest to, że Willa powstała według projektu wybitnego architekta Karola Stryjeńskiego. Był on zasłużonym działaczem społeczno-kulturowym Zakopanego. W latach 1925-1926 poza Willą Monte zaprojektował Wielką Krokiew- skocznnię narciarską oraz Mauzoleum Kasprowicza.

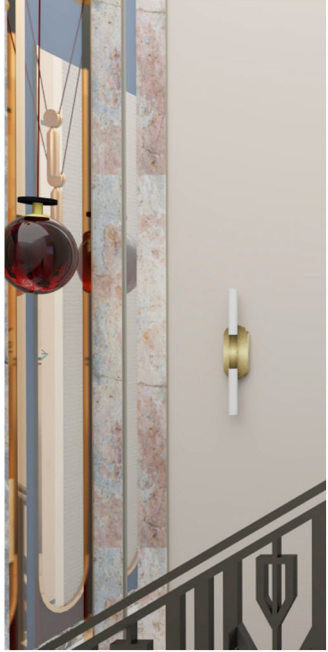
Obecnie deweloper tchnął w zapomnianą budowlę nowe życie. Inwestycja jest w trakcie przebudowy z planowanym terminem oddania na 4 kwartał 2020 roku. Spółka zachowała kameralność budynku oferując jedynie 14 apartamentów. Część z nich posiada piękny widok na panoramę Tatr. Jest to wyjątkowa cecha inwestycji położonej w centrum Zakopanego.

Budynek posiada 6 kondygnacji (5 naziemnych i 1 podziemną). Metraże lokali osłują w granicach od 32 m<sup>2</sup> do 65m<sup>2</sup> i składają się z jednego, dwóch lub trzech pokoi.











# RZUTY MIESZKAŃ

---

PIĘTRO PIERWSZE

---

# WILLA

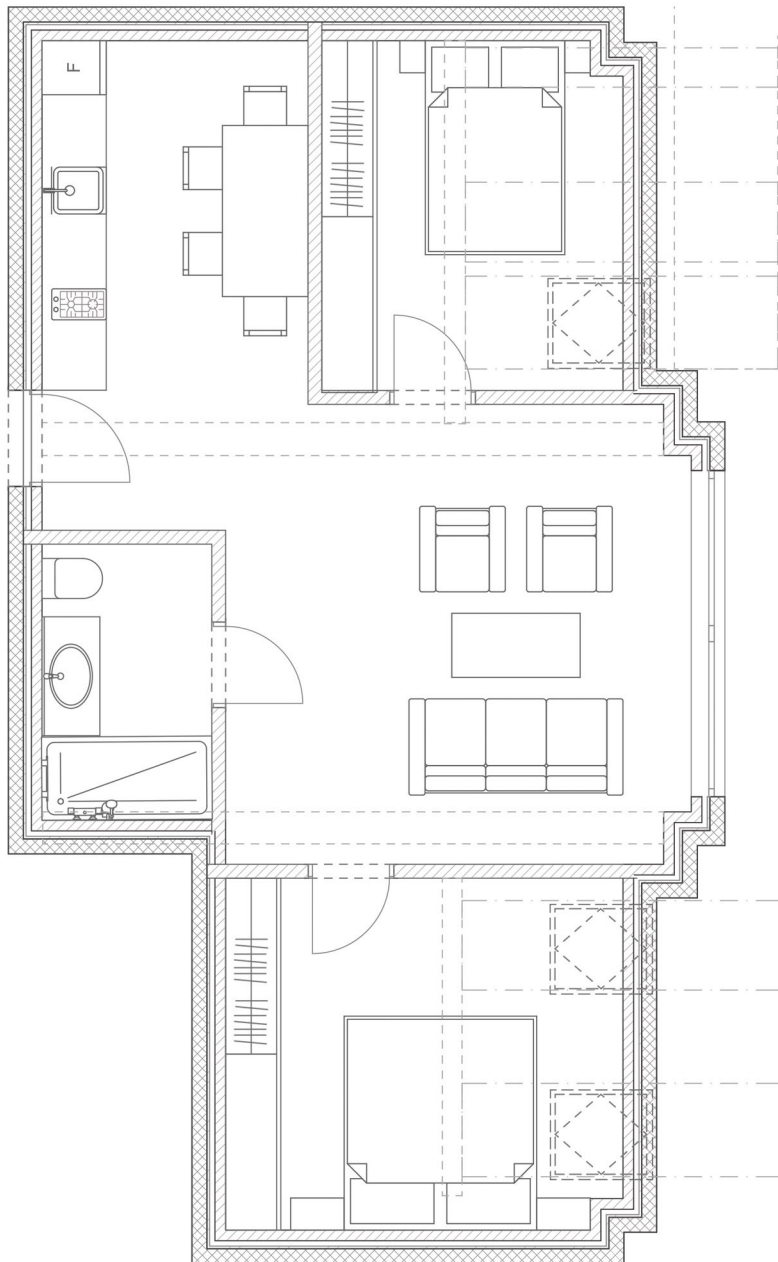
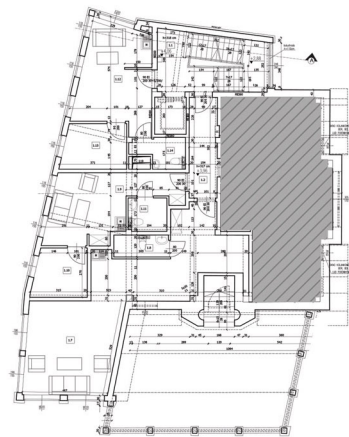


# MONTE

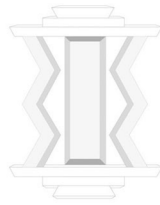
PIĘTRO 1 M. 1

54 M<sup>2</sup>

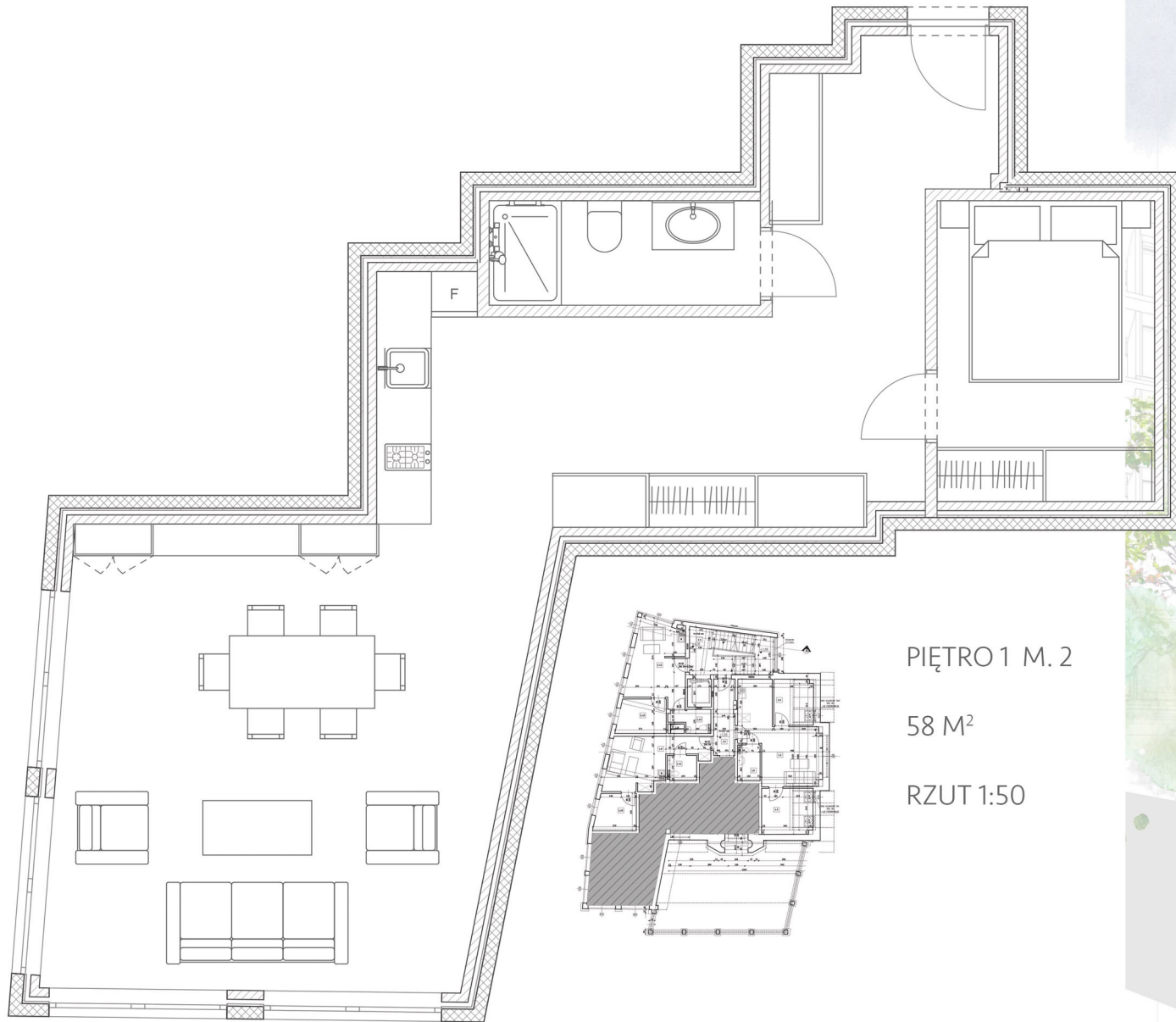
RZUT 1:50



# WILLA



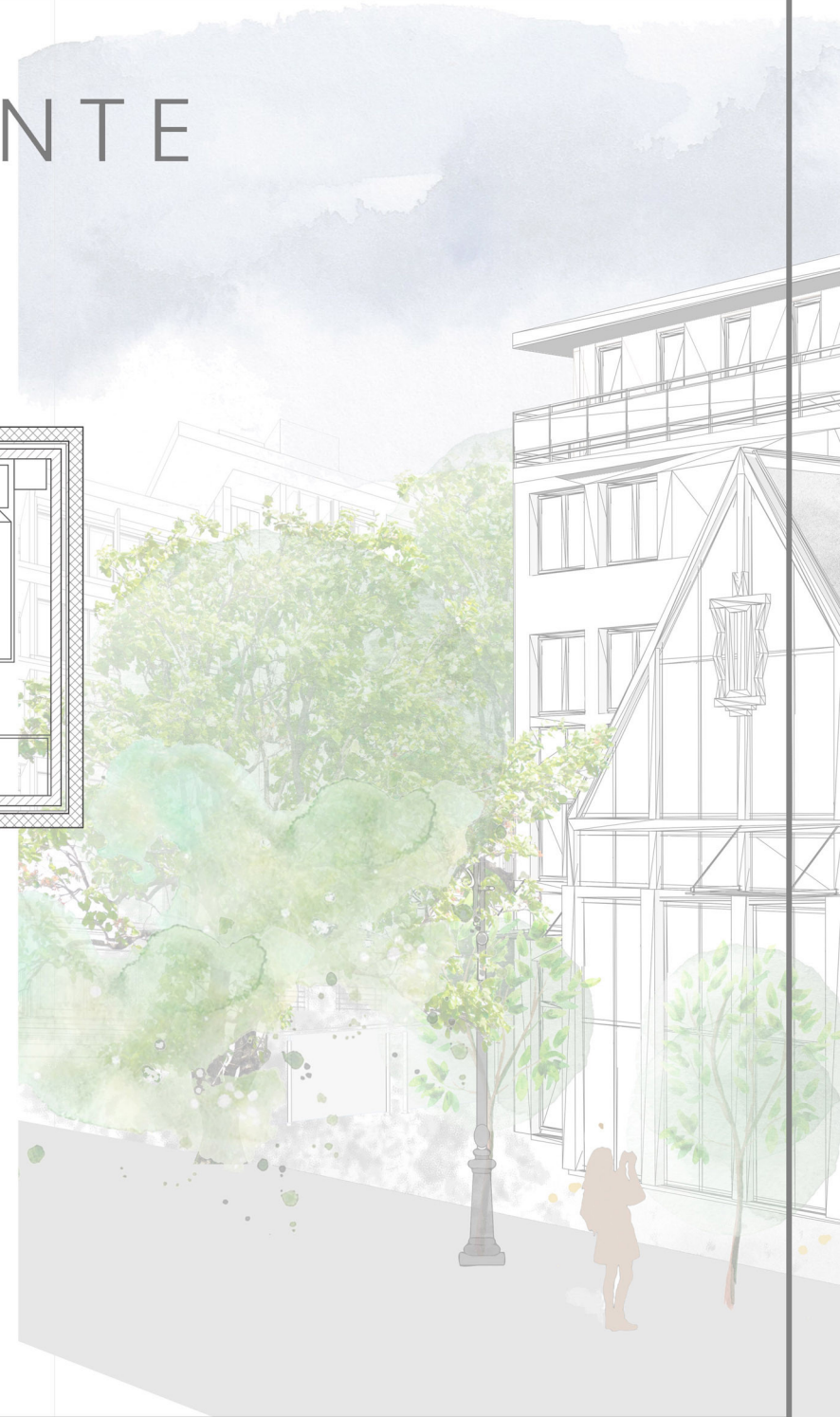
# MONTE



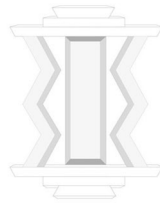
PIĘTRO 1 M. 2

58 M<sup>2</sup>

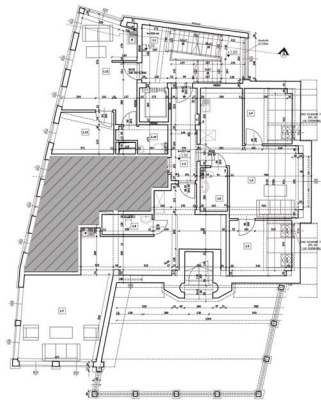
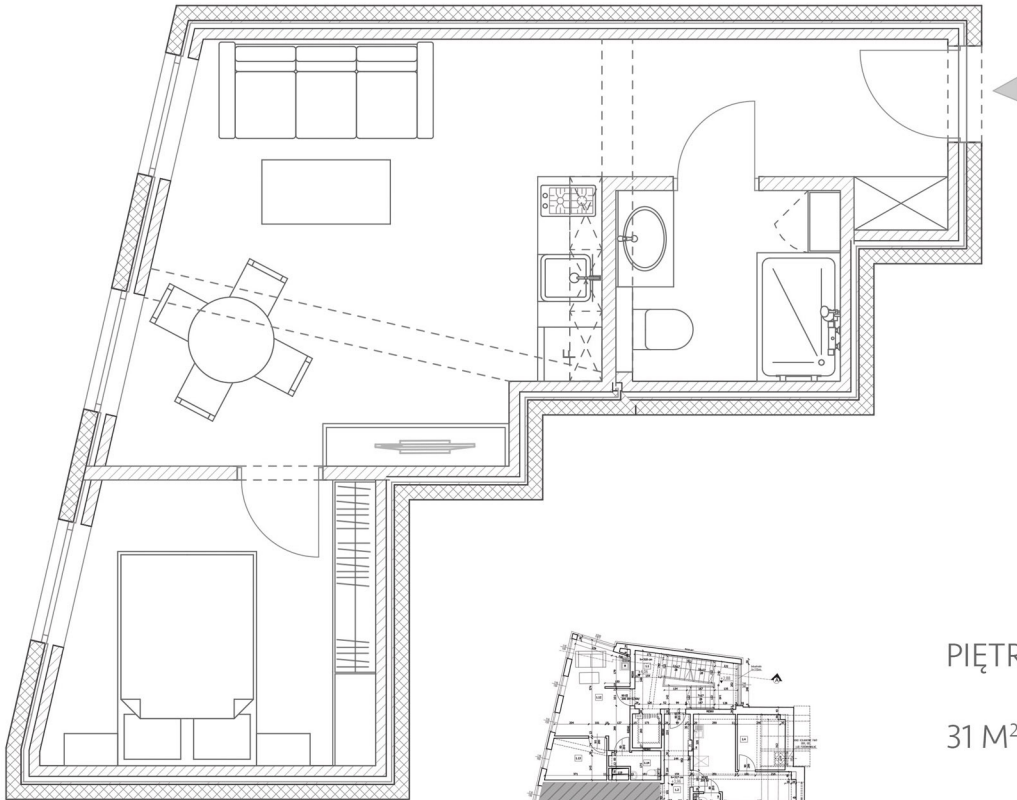
RZUT 1:50



WILLA



MONTE



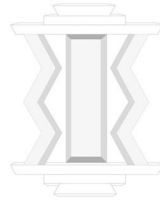
PIĘTRO 1 M. 3

31 M<sup>2</sup>

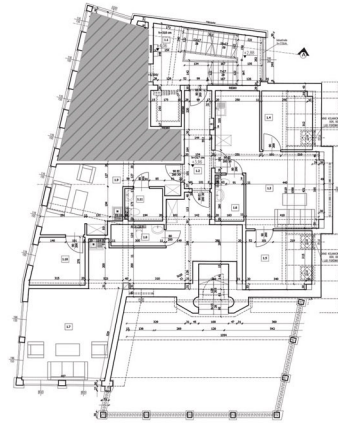
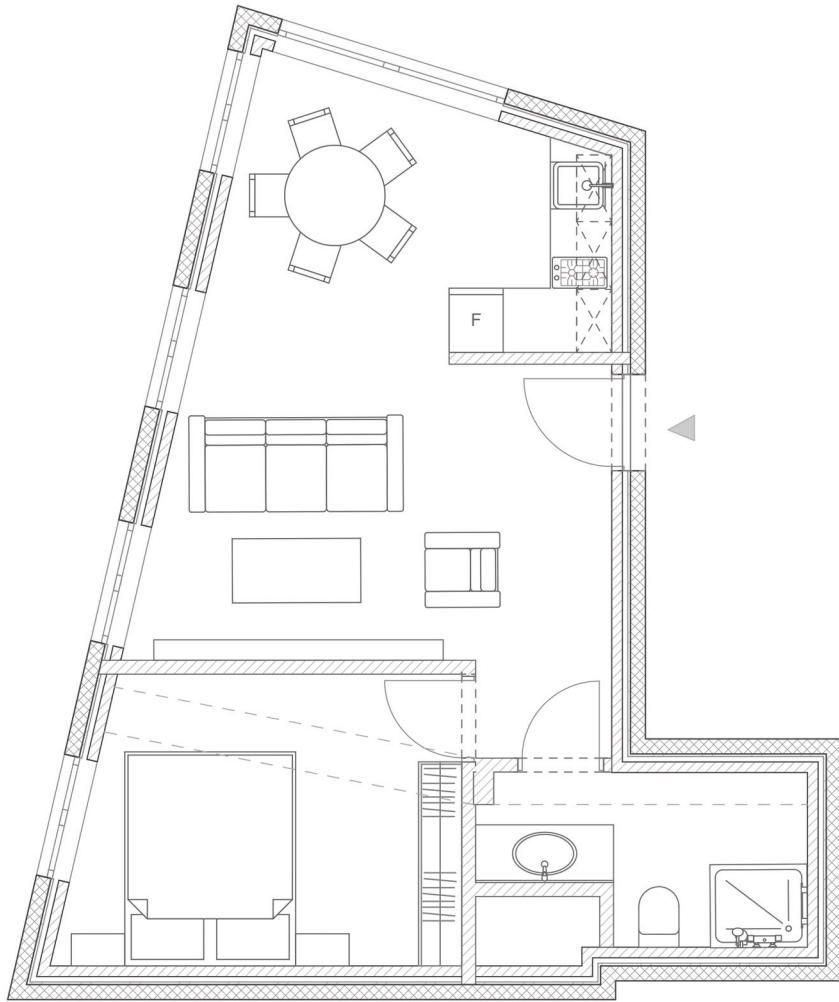
RZUT 1:50



# WILLA



# MONTE



PIĘTRO 1 M. 4

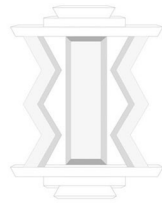
34 M<sup>2</sup>

RZUT 1:50

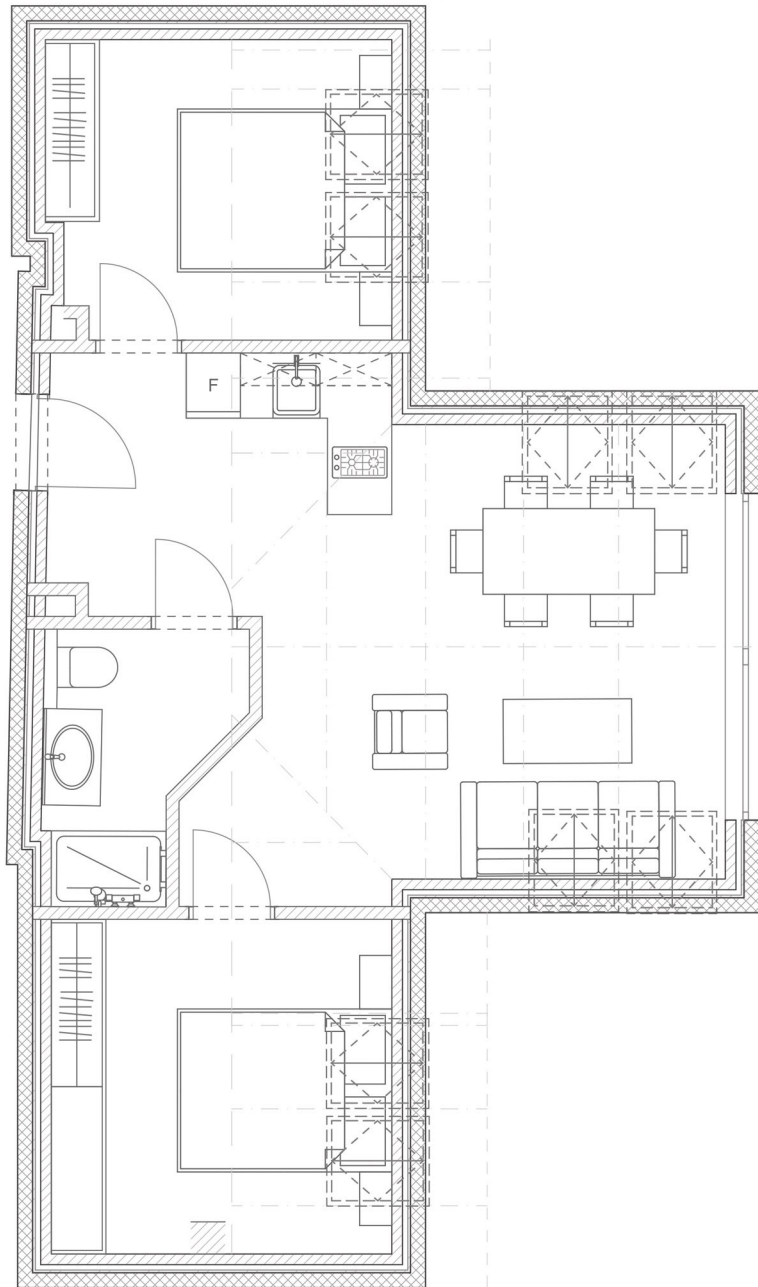




# WILLA



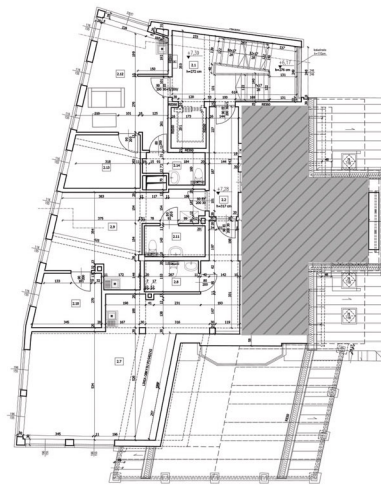
# MONTE



PIĘTRO 2 M. 5

39 M<sup>2</sup>

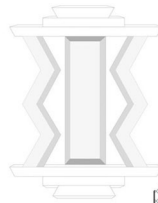
RZUT 1:50



PIĘTRO DRUGIE

---

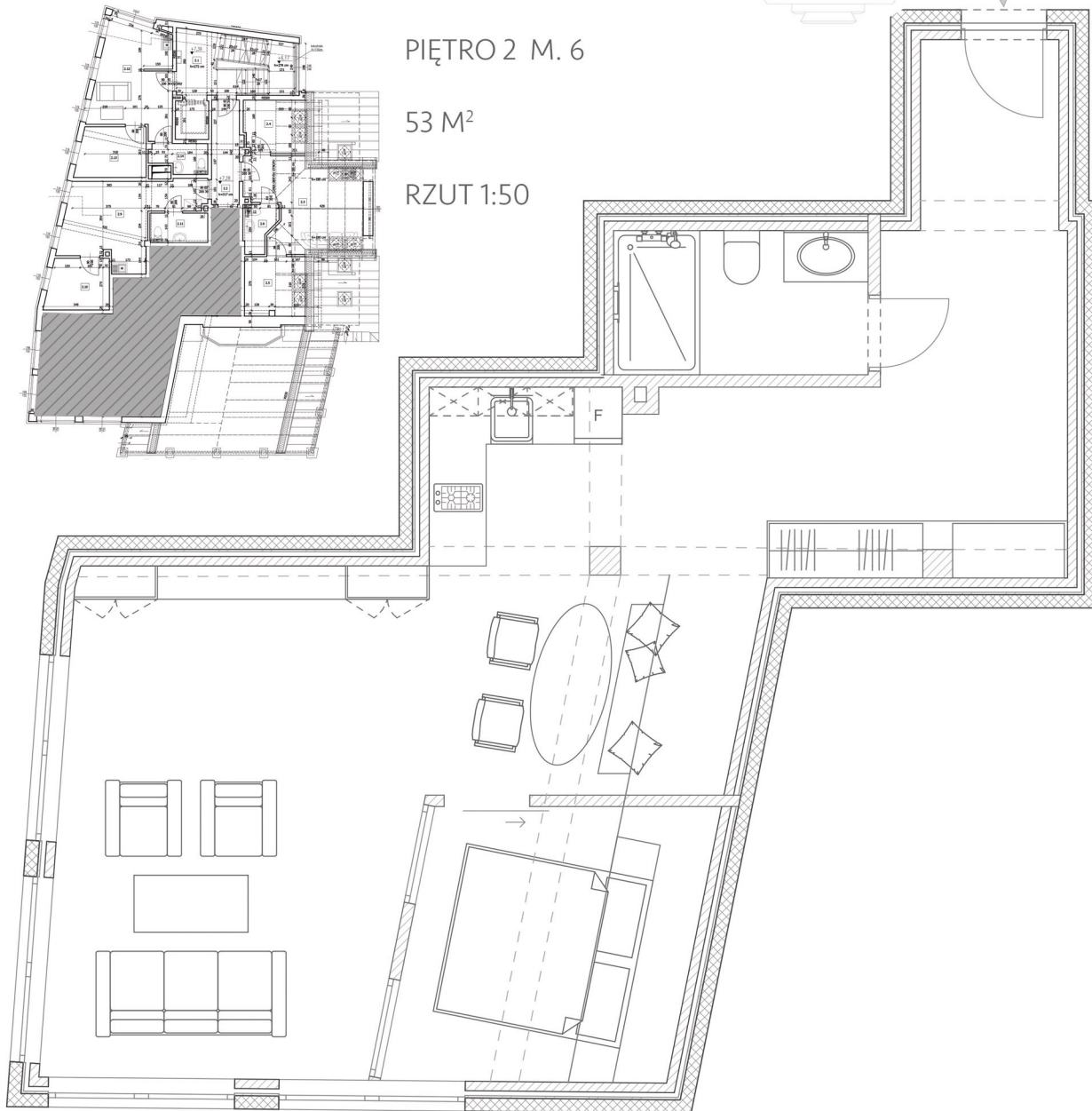
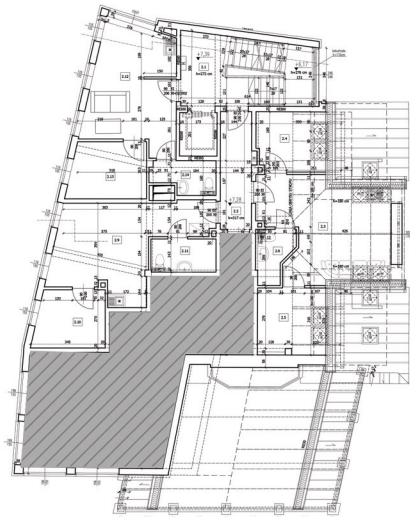
# WILLA MONTE



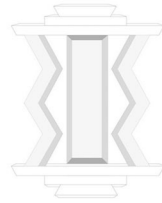
PIĘTRO 2 M. 6

53 M<sup>2</sup>

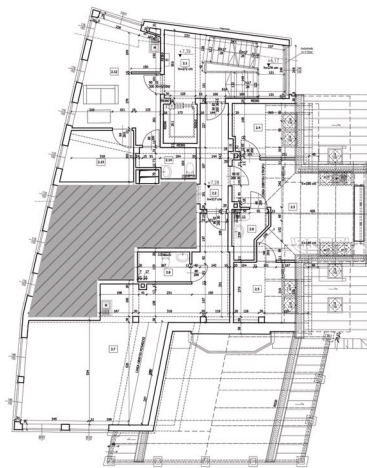
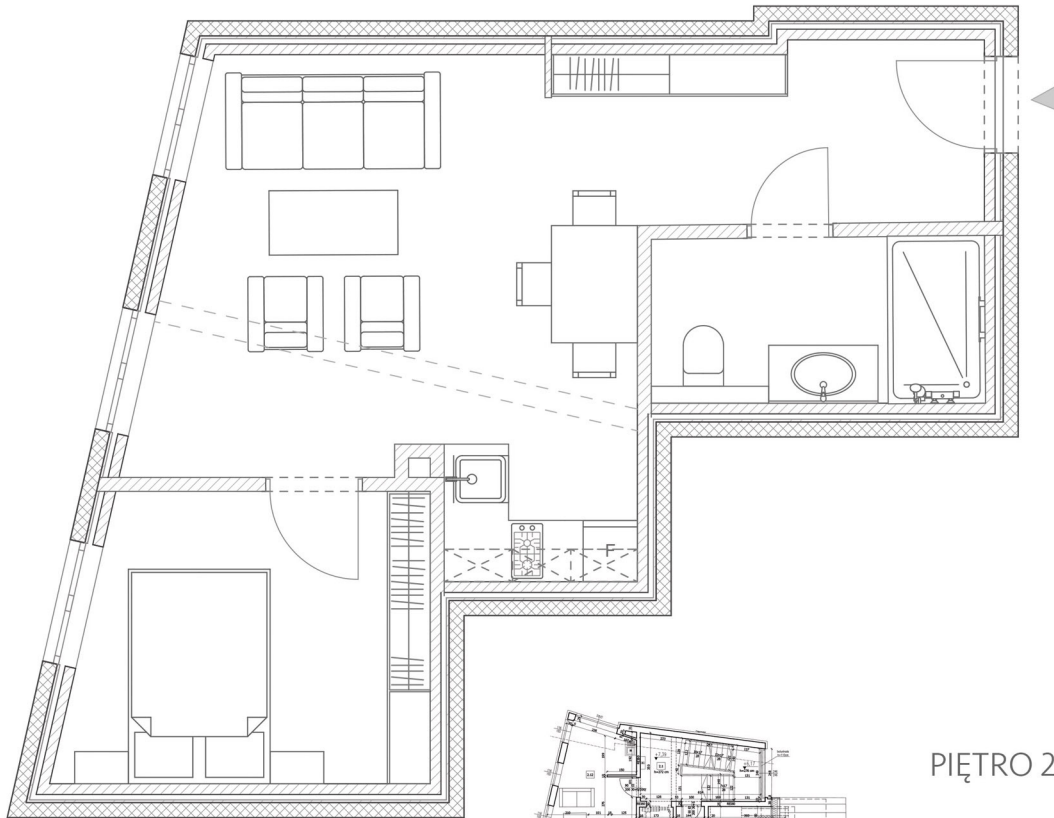
RZUT 1:50



# WILLA



# MONTE



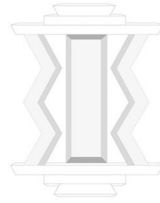
PIĘTRO 2 M. 7

36 M<sup>2</sup>

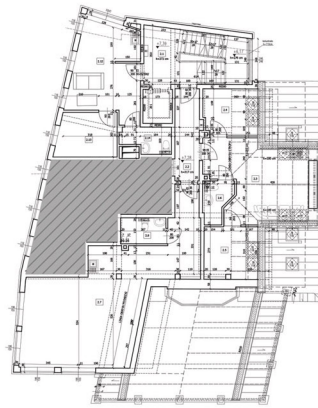
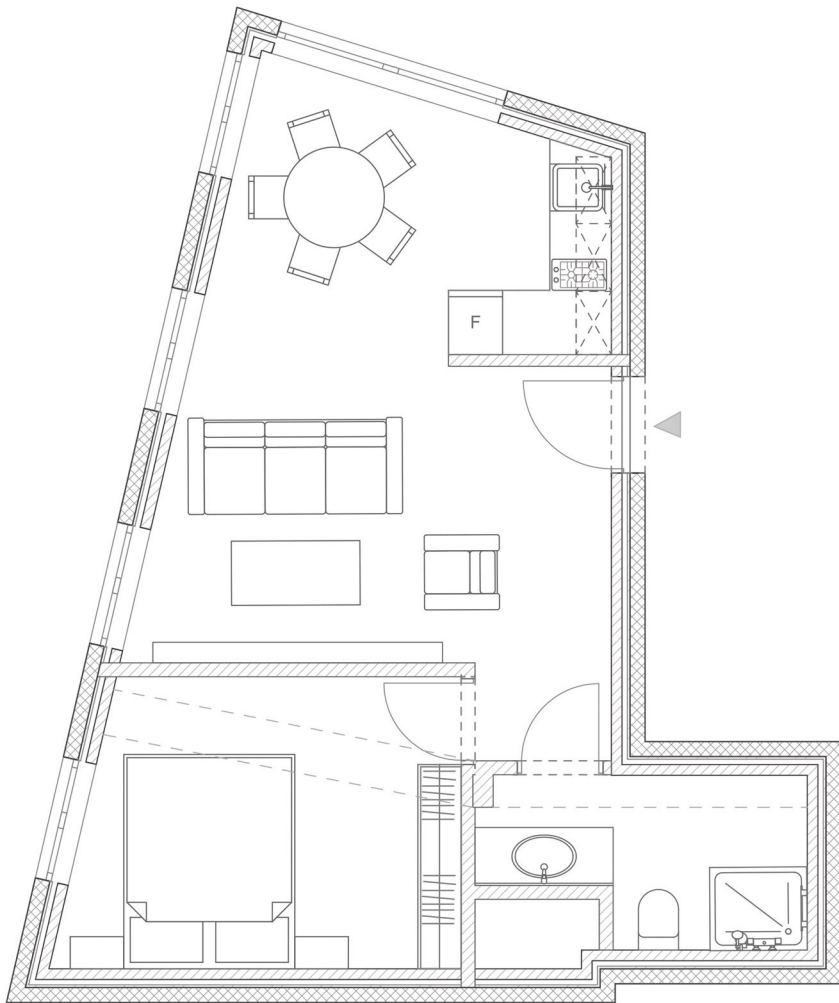
RZUT 1:50



# WILLA



# MONTE



PIĘTRO 2 M. 8

34 M<sup>2</sup>

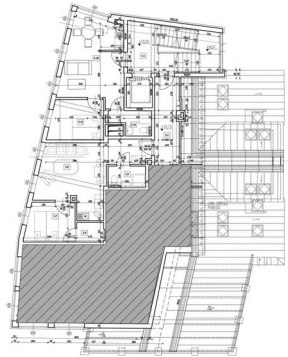
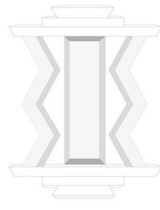
RZUT 1:50



PIĘTRO TRZECIE

---

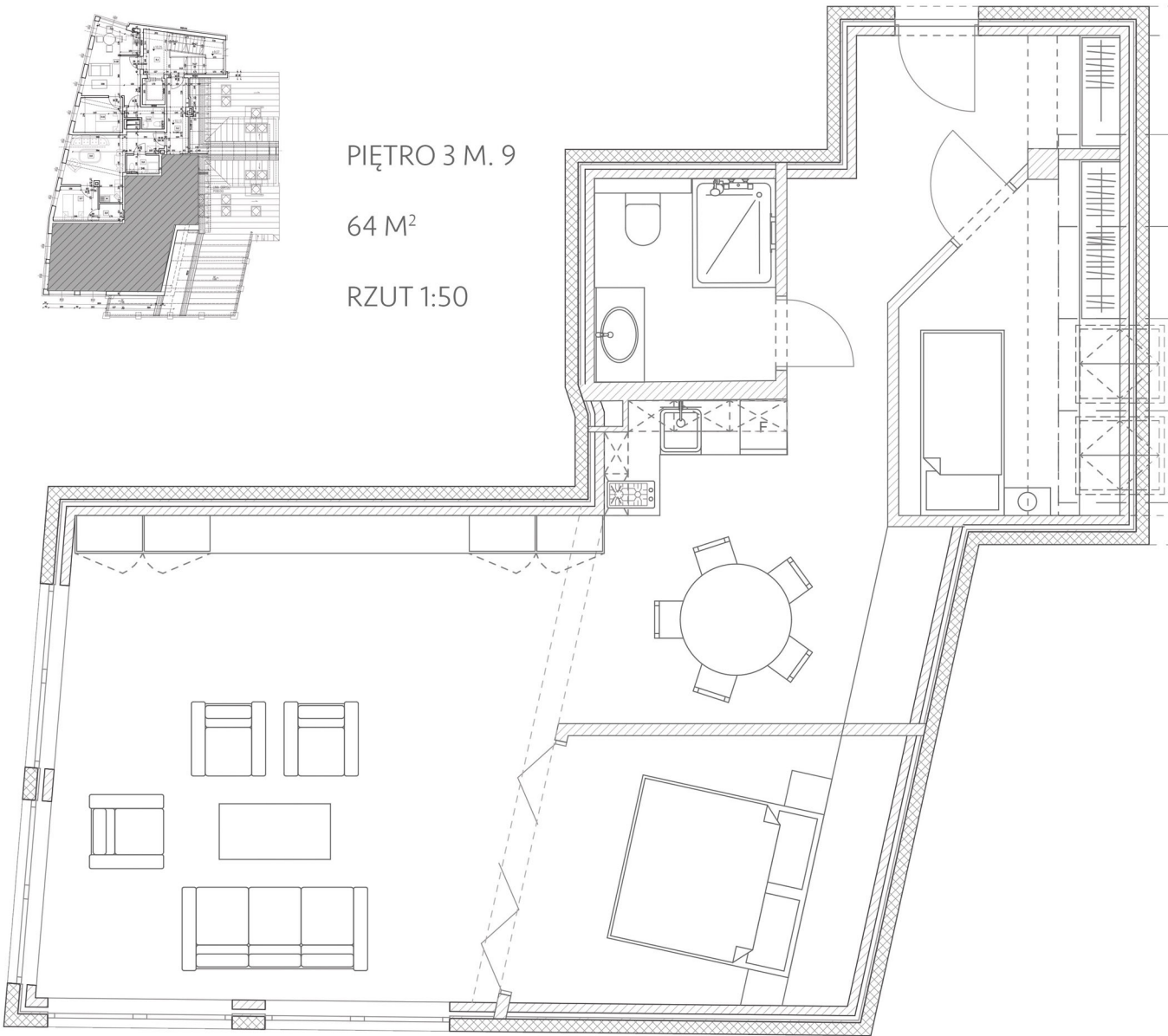
# WILLA MONTE



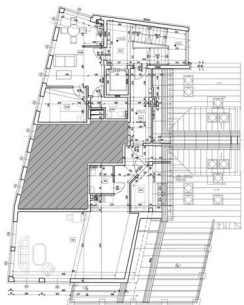
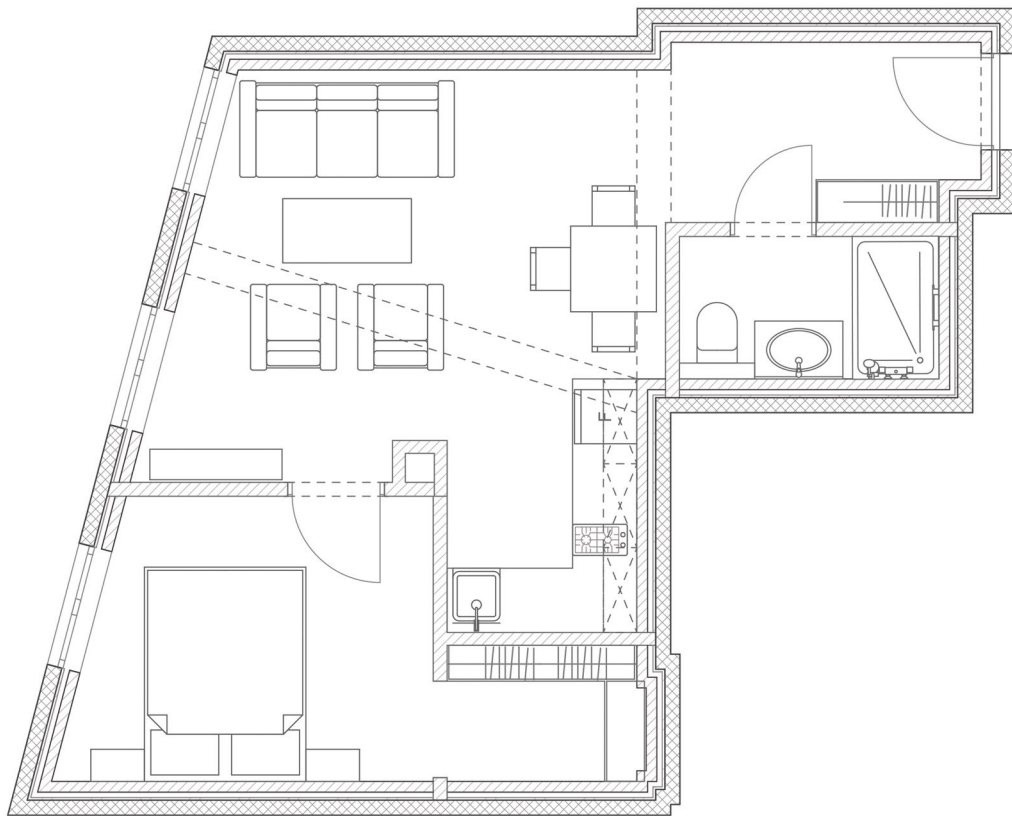
PIĘTRO 3 M. 9

64 M<sup>2</sup>

RZUT 1:50



# WILLA MONTE



PIĘTRO 3 M. 10

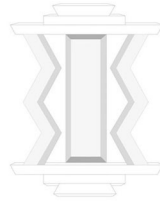
38 M<sup>2</sup>

RZUT 1:50

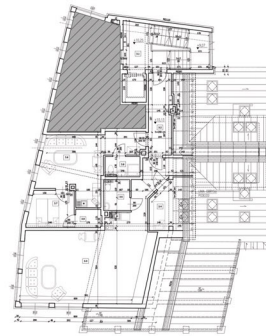
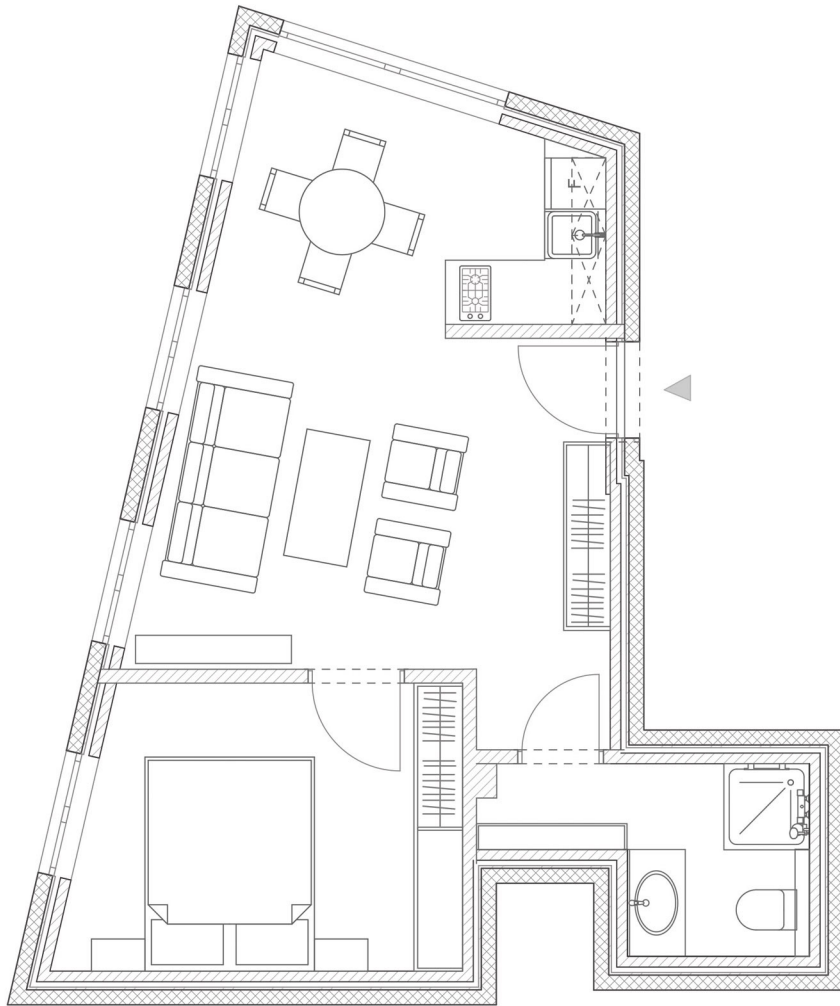




# WILLA



# MONTE



PIĘTRO 3 M. 11

35 M<sup>2</sup>

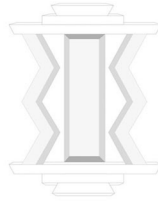
RZUT 1:50



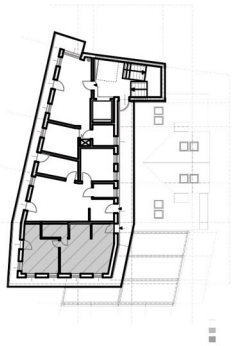
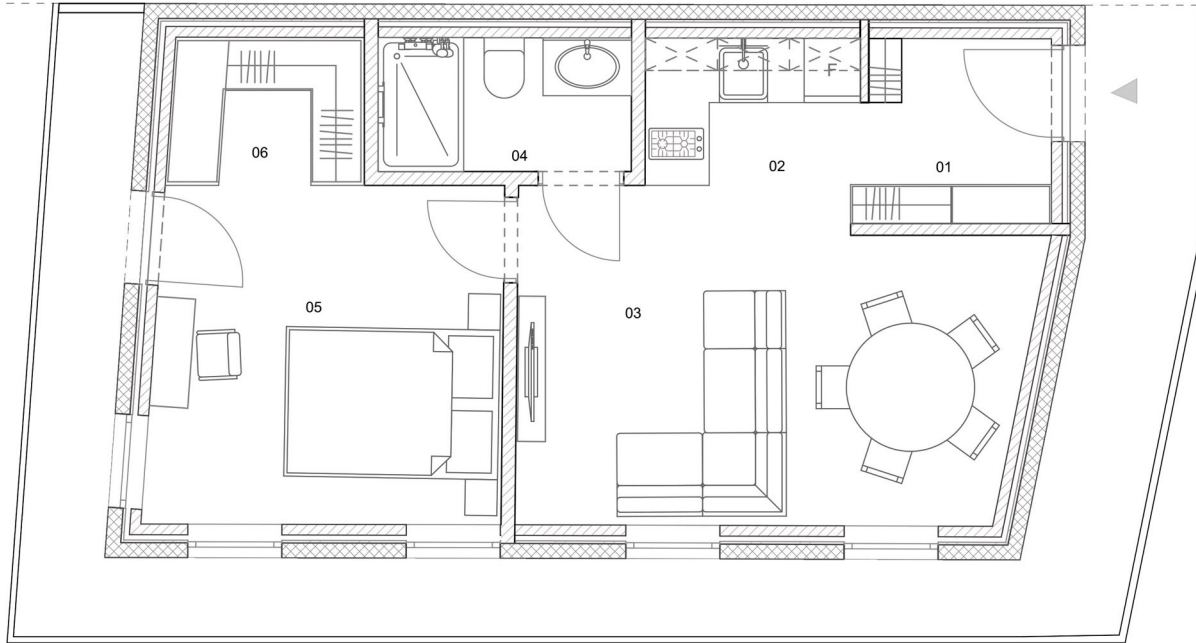
PIĘTRO CZWARTE

---

# WILLA



# MONTE



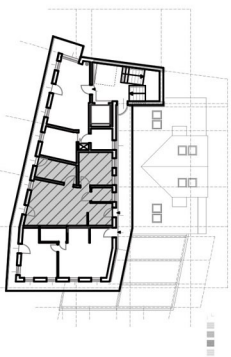
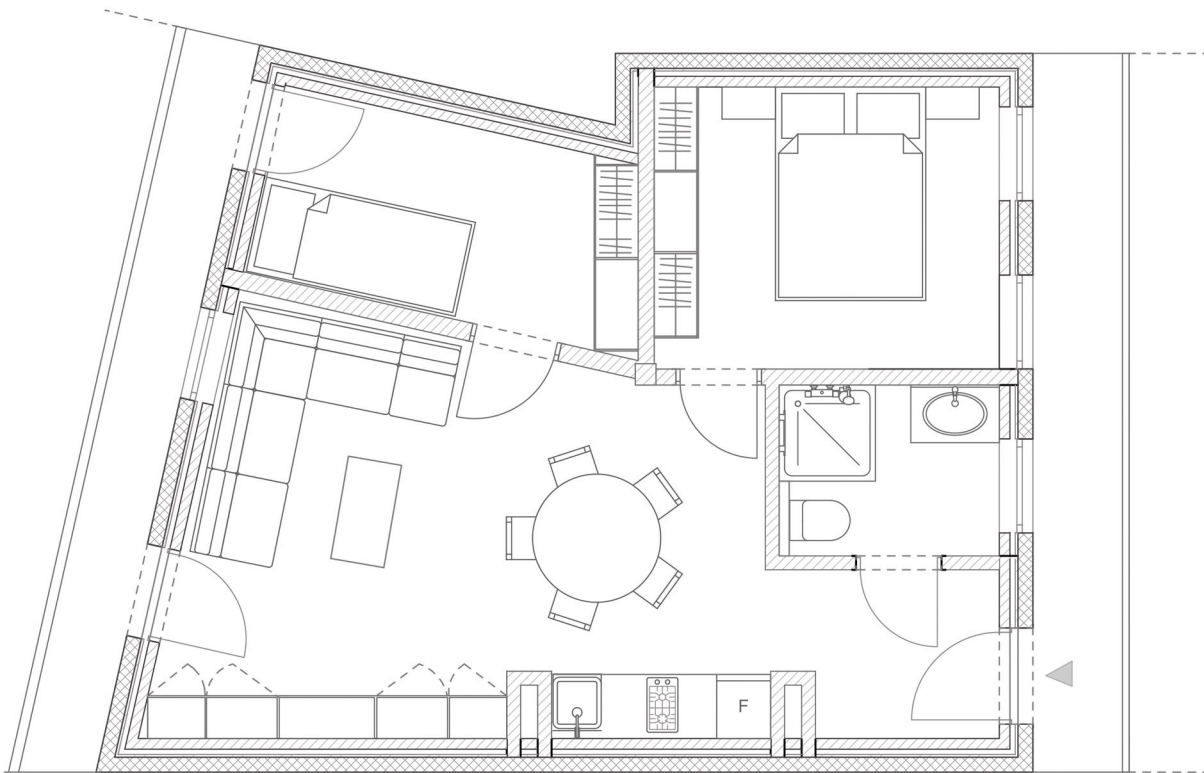
PIĘTRO 4 M. 12

36 M<sup>2</sup>

RZUT 1:50



# WILLA MONTE



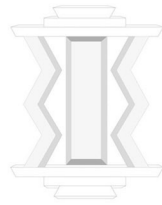
PIĘTRO 4 M. 13

42 M<sup>2</sup>

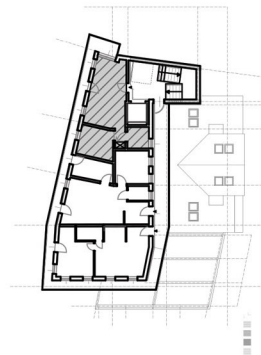
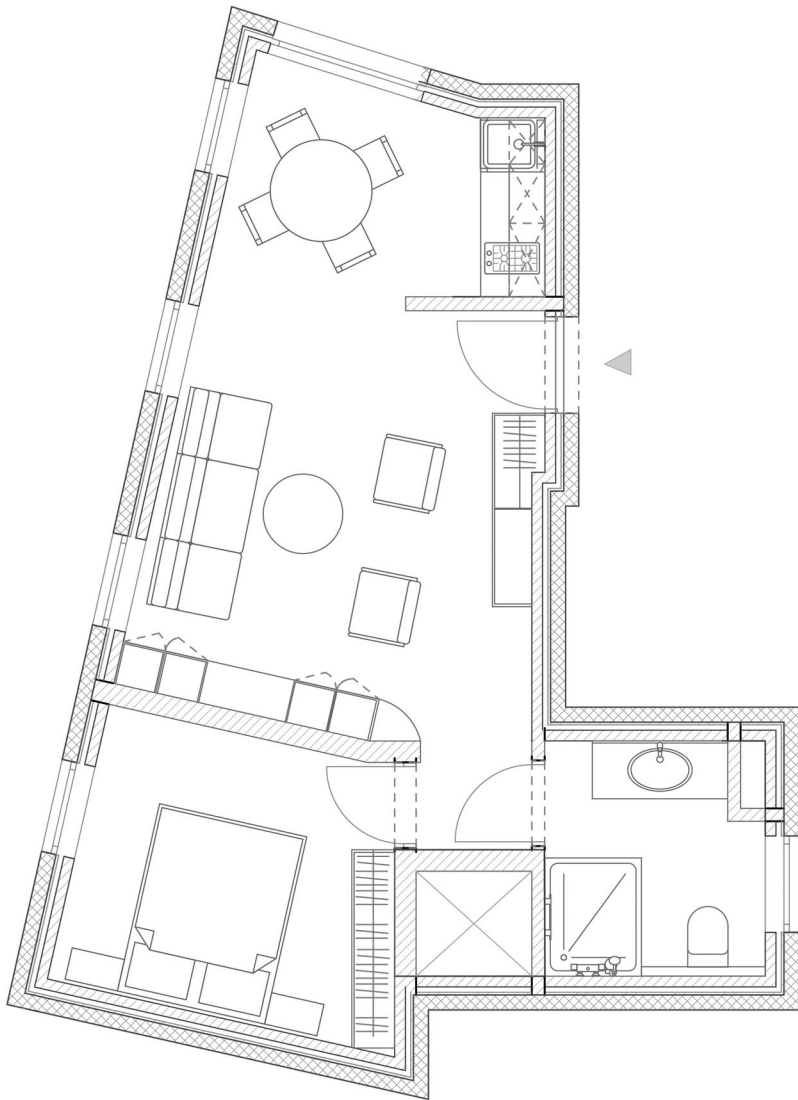
RZUT 1:50



# WILLA



# MONTE



PIĘTRO 4 M. 14

33 M<sup>2</sup>

RZUT 1:50



# WILLA MONTE

## CENNIK LOKALI - WILLA MONTE PRZY UL.OGRODOWEJ

nr.lokalu	pokoje	powierzchnia m2	cena za m2	cena netto	vat%	cena brutto
<b>PIĘTRO I</b>						
1	3	54,16	19 000	1 029 040	23%	1 265 719,2
2	1	58,68	19 000	1 114 920	23%	REZERWACJA
3	2	31,66	17 000	538 220	23%	662 010,6
4	2	34,25	18 000	616 500	23%	758 295
<b>PIĘTRO II</b>						
5	3	39,4	19 000	748 600	23%	920 778
6	2	53,59	19 000	1 018 210	23%	1 252 398,3
7	2	36,36	18 000	654 480	23%	805 010,4
8	2	34,65	19 000	658 350	23%	809 770,5
<b>PIĘTRO III</b>						
9	3	64,92	18 000	1 168 560	8%	1 262 044,8
10	2	38,91	18 000	700 380	8%	756 410,4
11	2	35,28	19 000	670 320	8%	723 945,6
<b>PIĘTRO IV</b>						
12	2	36,79	20 000	735800	8%	794 664
13	3	42,65	20 000	853000	8%	921 240
14	2	33,68	21 000	707 280	8%	763 862,4



[www.euro-trademex.pl](http://www.euro-trademex.pl)

BIURA SPRZEDAŻY

Warszawa- Al. Szucha 8

Zakopane - Ul. Sienkiewicza 3

KONTAKT

662 059 569

662 006 700

[eurotrademex@wp.pl](mailto:eurotrademex@wp.pl)